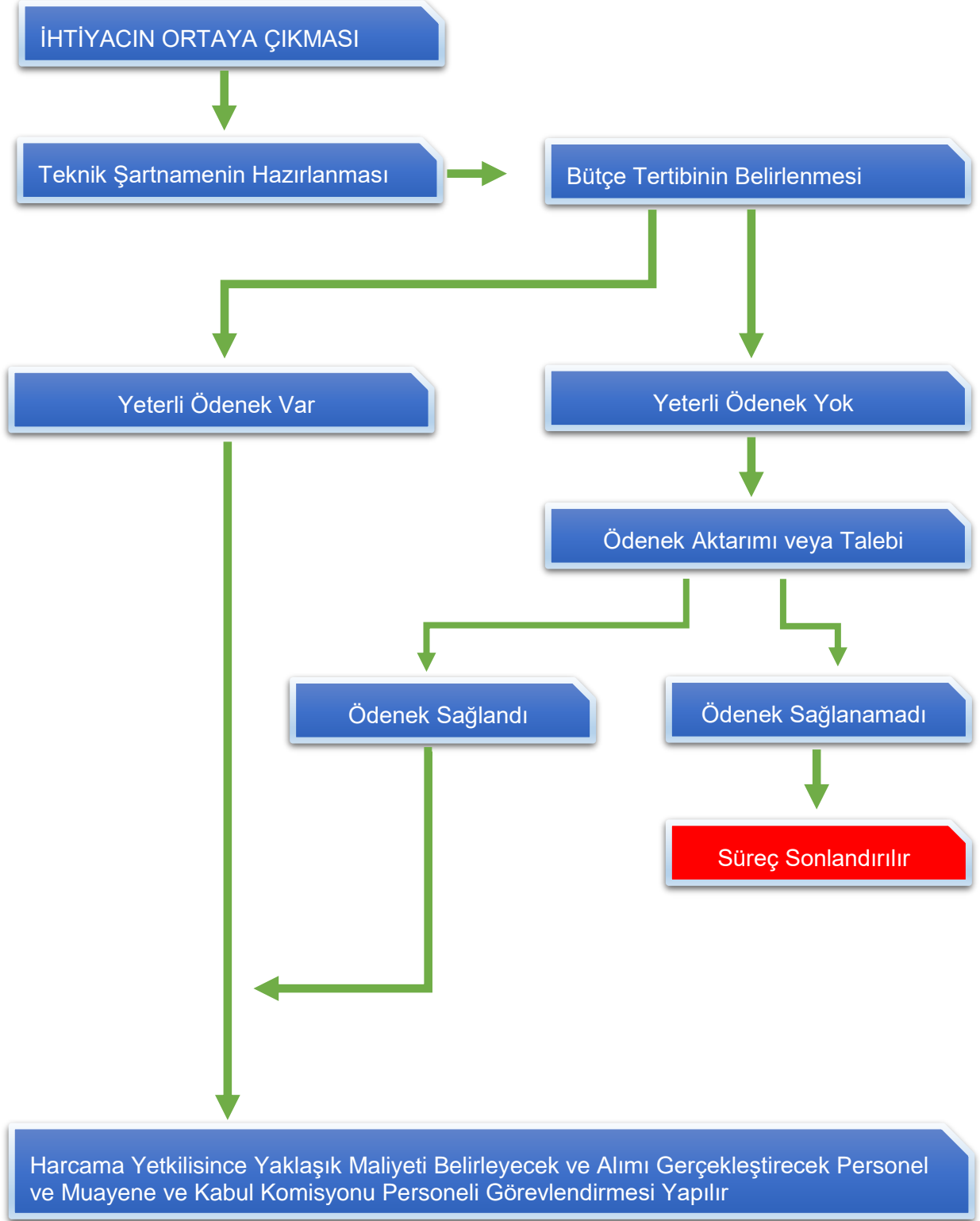




EDİRNE İPSALA SINIR KAPISI
VETERİNER SINIR KONTROL
NOKTASI MÜDÜRLÜĞÜ
DOĞRUDAN TEMİN İŞ AKIŞI

Doküman Kodu	22.VSKN.02/KYS.AKŞ.02
Revizyon No	000
Revizyon Tarihi	
Yürürlük Tarihi	22.08.2022
Sayfa Sayısı	1 / 5





EDİRNE İPSALA SINIR KAPISI
VETERİNER SINIR KONTROL
NOKTASI MÜDÜRLÜĞÜ
DOĞRUDAN TEMİN İŞ AKIŞI

Doküman Kodu	22.VSKN.02/KYS.AKŞ.02
Revizyon No	000
Revizyon Tarihi	
Yürürlük Tarihi	22.08.2022
Sayfa Sayısı	2 / 5

Yaklaşık Maliyet Hesap Cetveli Düzenlenir ve Onay Belgesi Ekinde Onaya Sunulur

Harcama Yetkilisi Tarafından Onay
Belgesi İmzalanır

Harcama Yetkilisi Tarafından Onay
Belgesi Reddedildi

Süreç Sonlandırılır

Asgari 3 Yerden Alınan Teklif Mektupları İncelenerek Piyasa Fiyat Araştırması Tutanağı
Düzenlenir ve Görevlilerce İmzalanır

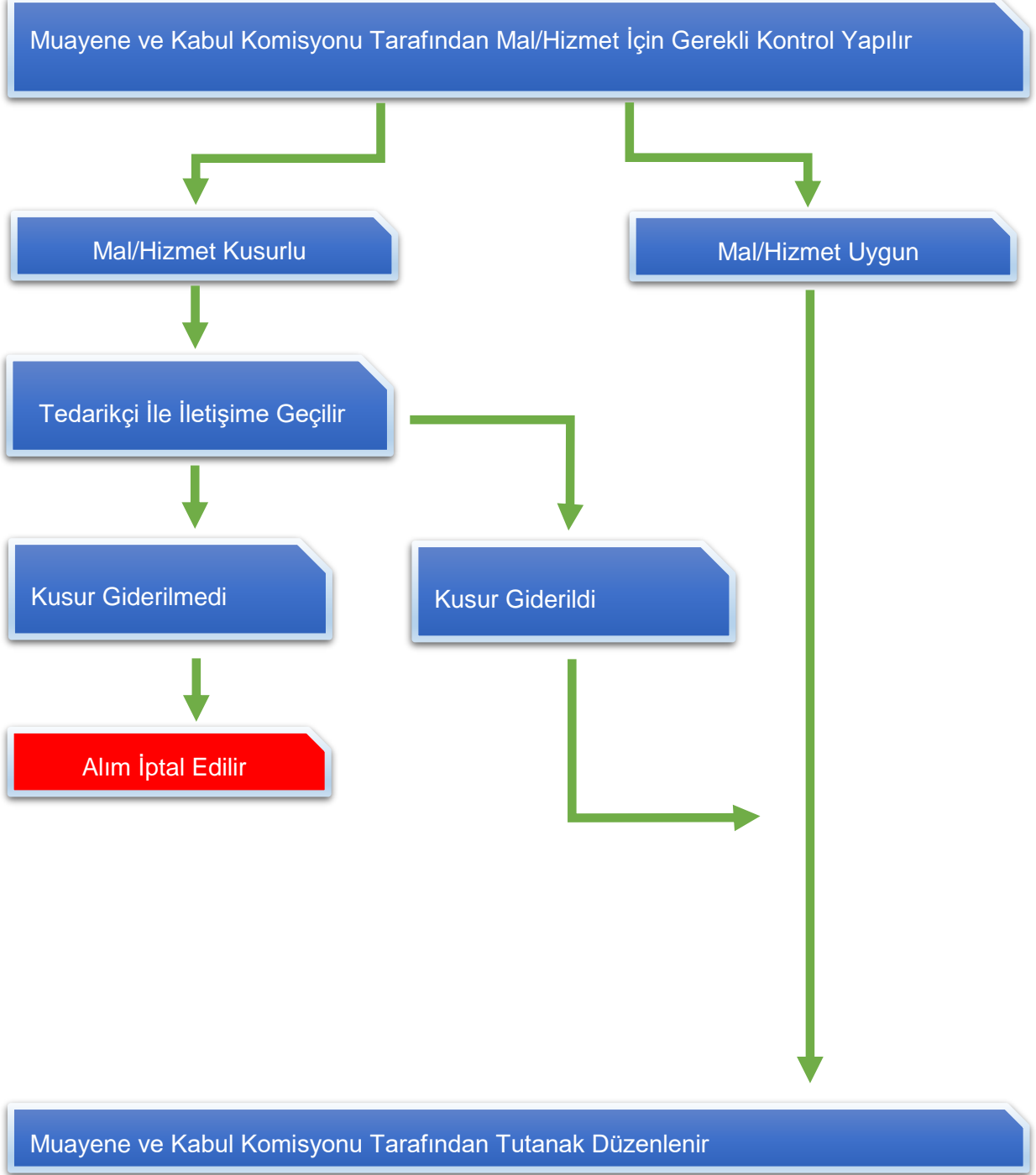
En Uygun Teklifi Veren Tedarikçiye Mal/Hizmetin Teslimi İçin Sipariş Mektubu Gönderilir

Tedarikçi Tarafından Mal/Hizmet Teslim Edilir



EDİRNE İPSALA SINIR KAPISI
VETERİNER SINIR KONTROL
NOKTASI MÜDÜRLÜĞÜ
DOĞRUDAN TEMİN İŞ AKIŞI

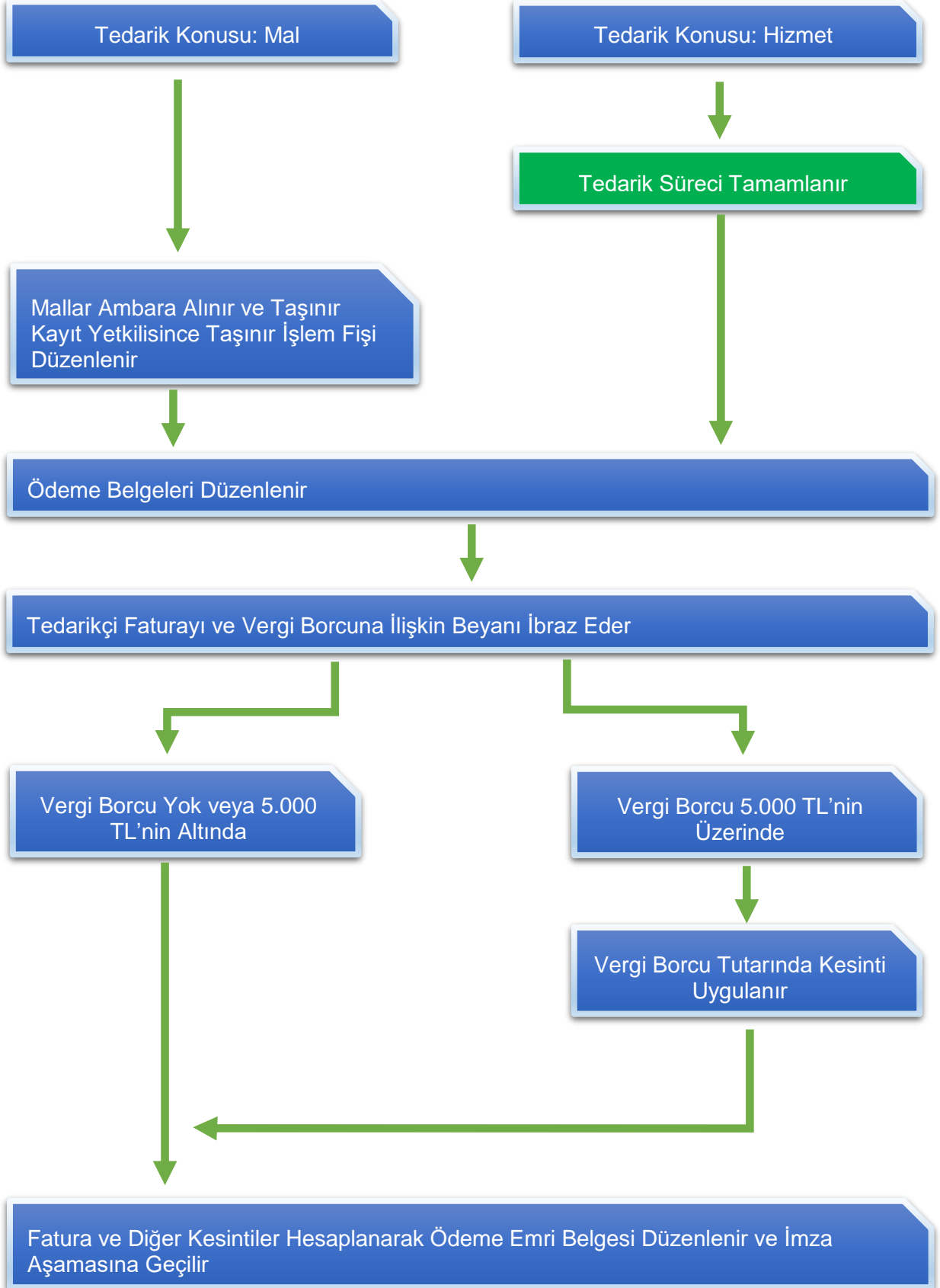
Doküman Kodu	22.VSKN.02/KYS.AKŞ.02
Revizyon No	000
Revizyon Tarihi	
Yürürlük Tarihi	22.08.2022
Sayfa Sayısı	3 / 5






EDİRNE İPSALA SINIR KAPISI
VETERİNER SINIR KONTROL
NOKTASI MÜDÜRLÜĞÜ
DOĞRUDAN TEMİN İŞ AKIŞI

Doküman Kodu	22.VSKN.02/KYS.AKŞ.02
Revizyon No	000
Revizyon Tarihi	
Yürürlük Tarihi	22.08.2022
Sayfa Sayısı	4 / 5



	EDİRNE İPSALA SINIR KAPISI VETERİNER SINIR KONTROL NOKTASI MÜDÜRLÜĞÜ DOĞRUDAN TEMİN İŞ AKIŞI	Doküman Kodu	22.VSKN.02/KYS.AKŞ.02
		Revizyon No	000
		Revizyon Tarihi	
		Yürürlük Tarihi	22.08.2022
		Sayfa Sayısı	5 / 5

İmzaları Tamamlanan Harcama Belgeleri Dosya Hâline Getirilerek Muhasebe Birimine Teslim Edilir



Gerçekleştirme Görevlisi ve Harcama Yetkilisi Tarafından Onaylanan Ödeme Emri Belgesi Elektronik Ortamda Muhasebe Birimine Gönderilir



SATIN ALMA SÜRECİ TAMAMLANIR